



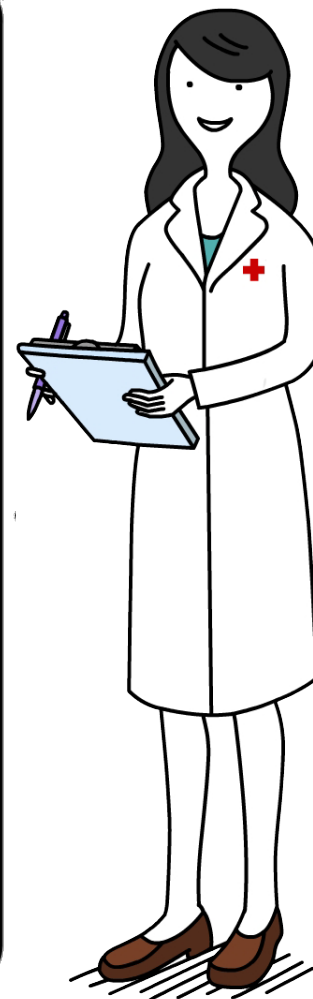
第二讲 →

产前检查主要内容



学习内容

- 一、概述
- 二、初次产前检查
- 三、孕中期检查
- 四、孕晚期检查
- 五、高危妊娠
- 六、妊娠期需特别注意的情况





一. 概述

1. 产前检查的目的
2. 孕期检查次数及孕周
3. 主要检查项目





1. 产前检查的目的

- 确定孕龄；
- 确定孕妇和胎儿的健康状况；
- 发现高危孕妇，及早干预；
- 制定孕期保健计划；
- 获得良好的母婴妊娠结局。

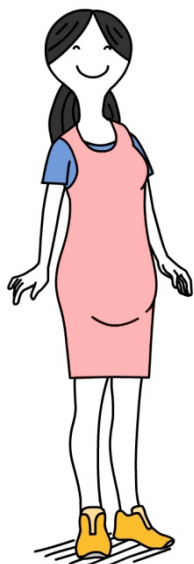


2. 孕期检查次数及孕周

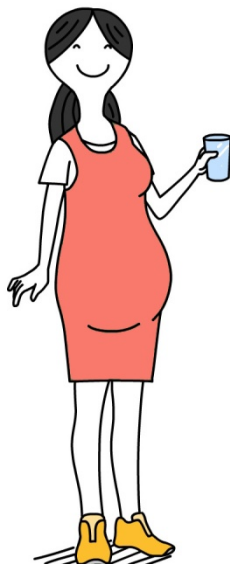
- 应从确诊早孕开始。
- 检查时间：妊娠6~13⁺⁶周、14~19⁺⁶周、20~24周、24~28周、30~32周、33~36周、37~41周，共7次。
- 凡属**高危妊娠**者，应酌情**增加**产前检查次数。



妊娠分期



早期妊娠（孕早期）：
停经~13⁺⁶周



中期妊娠（孕中期）：
14周~27⁺⁶周



晚期妊娠（孕晚期）：
28周~41⁺⁶周



预产期的计算方法

- ★ 针对月经周期为28~30天的孕妇
- ★ 末次月经：月份加9或减3，天数加7

计算自己的预产期



3. 主要检查项目

- ◆ **询问病史**：家族史、个人史、月经史、妊娠史、既往病史和现病史；
- ◆ **体格检查**：包括全身和妇科检查，如血压、体重、宫高、腹围等；
- ◆ **辅助检查**：化验、B超、心电图等。



二、初次产前检查

时间：6~13⁺⁶周

1. 询问病史
2. 个人健康指标
3. 体格检查
4. 辅助检查



1. 询问病史

- **孕妇基本情况**：年龄、职业、文化程度等。
- **现病史**：目前患有的疾病以及治疗情况，目前的不适症状。
- **月经史**：初潮时间、周期是否规律、末次月经。
- **生育史**：自然/人工流产史、难产史、早产、死胎、死产、胎儿畸形、残疾史等。



- **避孕史**：曾经使用的避孕方法。
- **既往史**：曾经患过的疾病。
- **夫妇双方家族史和遗传病史**：智力、听力、视力障碍、精神病等。
- **手术史**：曾经做过的手术。



2. 个人健康指标

- 血压
- 体质指数
- 血糖
- 血红蛋白



孕妇的正常血压

正常血压
<140/90mmHg





体质指数

- 体质指数（BMI）的计算公式：
$$\text{BMI} = \text{体重 (kg)} / [\text{身高 (m)}]^2$$
- 我国健康成年人的BMI正常范围为：
18.5~23.9kg/m²，
BMI<18.5为消瘦，BMI24.0~27.9为超重，
BMI≥28.0为肥胖。



附表：孕期体重总增重范围和增重速率*

孕前体重状态	BMI (WHO) **	孕期总增重 (Kg)	孕中、晚期增重速率* (范围,千克/周)
体重不足	<18.5	12.6~18.0	0.50 (0.45~0.60)
体重正常	18.5~24.9	11.2~15.8	0.40 (0.36~0.45)
超重	25.0~29.9	6.8~11.2	0.27 (0.23~0.32)
肥胖	≥30.0	5.0~9.0	0.23 (0.18~0.27)



血 糖

- 孕期正常血糖 $< 5.1 \text{ mmol/L}$
- 孕早期 空腹血糖 $\geq 7 \text{ mmol/L}$,
为孕前糖尿病
- 孕中、晚期 糖耐量试验 (OGTT)
空腹血糖 $\geq 5.1 \text{ mmol/L}$,
1小时 $\geq 10.0 \text{ mmol/L}$,
2小时 $\geq 8.5 \text{ mmol/L}$,
有任何一项均诊断为妊娠期糖尿病



血红蛋白

- ◆ 成年非孕妇的血红蛋白值应为 120~150g/L（读作克/升）
- ◆ 孕妇血红蛋白 $\geq 110\text{g/L}$





3. 体格检查

■ 全身体检：

测血压；测身高、体重；观察发育和体表有无异常，听诊检查肺和心脏，触诊检查甲状腺、肝脾大小等。

■ 盆腔检查：

外阴、阴道、宫颈、子宫大小、附件等。



4. 辅助检查

■ 必查项目：

- 血常规
- 尿常规
- 血型 (ABO和Rh)
- 肝功能
- 肾功能
- 乙肝表面抗原
- 梅毒螺旋体筛查
- HIV筛查
- 细菌性阴道病 (BV) 的检测 (早产史者)
- 宫颈分泌物沙眼衣原体和淋球菌检测 (高危孕妇或有症状者)
- 心电图
- 超声检查



● **建议检查项目：**

空腹血糖测定或75g口服葡萄糖耐量试验（OGTT）

丙型肝炎病毒（HCV）筛查

宫颈脱落细胞学检查（孕前12个月未检查者）



三、孕中期检查

时间：14~19⁺⁶周、20~24周、25~28周

1. 询问病史
2. 体格检查
3. 辅助检查



1. 询问病史

◆ 询问母亲和胎儿的情况：

有何不适？

是否有胎动？



胎动计数法

- 规律：每小时胎动不少于3~5次，每12小时胎动在30~40次以上。
- 方法：计算胎动时，孕妇取半坐位或侧卧位，两手放在腹壁上。每日早、中、晚在固定时间内各数1小时，3次相加乘以4，即为12小时的胎动总数。



2. 体格检查

- ◆ 常规身体检查（必查项目）：
测量血压、体重、宫高和胎心；
检查下肢是否有水肿等。
- ◆ 绘制妊娠图



3. 辅助检查

◆ 必查项目

血常规、尿常规

妊娠24~28周进行75g口服葡萄糖耐量试验(OGTT)

产前筛查

产前诊断



◆ **建议检查项目：**

对有早产高危因素者，建议超声测量宫颈长度，取宫颈阴道分泌物检测胎儿纤连蛋白（fFN）水平。



我需要做产前诊断吗？



产前筛查风险值决定
产前诊断



产前诊断的目标人群

- ◆ 35岁以上的高龄孕妇；
- ◆ 生育过染色体异常儿的孕妇；
- ◆ 夫妇一方有染色体平衡易位者；
- ◆ 生育过无脑儿、脑积水、脊柱裂、唇裂、腭裂、先天性心脏病患儿者；
- ◆ 性连锁隐性遗传病基因携带者；



- ◆ 夫妇一方有先天性代谢病，或已生育过病儿的孕妇；
- ◆ 在妊娠早期接受较大量化学毒剂、辐射和严重病毒感染的孕妇；
- ◆ 有遗传性家族史或有近亲婚配史的孕妇；
- ◆ 原因不明的流产、死产、畸形和有新生儿死亡史的孕妇；
- ◆ 本次妊娠羊水过多、疑有畸胎的孕妇。



四、孕晚期检查

时间：30~32周、33~36周、37~41周

1. 询问病史
2. 体格检查
3. 辅助检查



1. 询问病史

- ◆ 询问母亲和胎儿的情况：
有何不适？
是否有胎动？



2. 体格检查

- ◆ 常规身体检查（必查项目）
测量血压、体重、宫高和胎心
检查下肢是否有水肿等
- ◆ 绘制妊娠图
- ◆ 骨盆检查评估产道

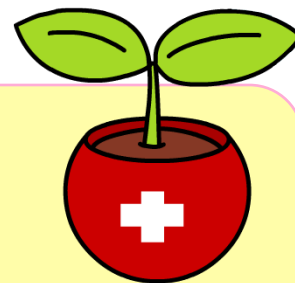


3. 辅助检查

◆ 必查项目

血常规、尿常规

超声检查：胎儿生长发育情况、
羊水量、胎位、胎盘位置





■ 建议检查项目

妊娠35~37周B族链球菌(GBS)筛查

妊娠32~34周肝功能、血清胆汁酸检测

妊娠34周开始电子胎心监护（无负荷试验，NST）检查
心电图复查

五、高危妊娠

1. 哪些孕妇属于高危孕妇
2. 哪些孕妇容易发生
妊娠期高血压疾病
3. 哪些孕妇容易发生
妊娠期糖尿病
4. 哪些孕妇容易发生早产

我属于高危妊娠吗？





1. 哪些孕妇属于高危孕妇

- ◆ 年龄 < 18 岁或 > 35 岁；
- ◆ 有异常孕产史者；
- ◆ 妊娠期接触有害物质；
- ◆ 母儿血型不合；
- ◆ 孕期出血；
- ◆ 妊娠期高血压疾病、妊娠期糖尿病；



- ◆ 妊娠合并内科疾病；
- ◆ 早产或过期妊娠史；
- ◆ 胎位、胎盘及脐带异常；
- ◆ 产道异常（包括骨产道及软产道）；
- ◆ 多胎妊娠，羊水过多、过少；
- ◆ 辅助生殖；
- ◆ 曾患或现患有生殖器官肿瘤者等。



2. 哪些孕妇容易发生妊娠期高血压疾病

- 初产妇；
- 孕妇年龄过小或大于35岁；
- 多胎妊娠；
- 妊娠期高血压病史及家族史；
- 慢性高血压；
- 慢性肾炎；
- 抗磷脂抗体综合征；
- 糖尿病；
- 肥胖；
- 营养不良；
- 低社会经济状况。



3. 哪些孕妇容易发生妊娠期糖尿病

- 糖尿病家族史，尤其是一级亲属（父母、兄弟姐妹）；
- 年龄 > 30岁，特别是35岁以上；
- 肥胖或超重，孕前BMI > 24；
- 巨大儿分娩史；
- 无原因反复流产史；
- 死胎、死产；
- 孕期反复患外阴阴道念珠菌病（VVC）；
- 胎儿畸形史；
- 孕期胎儿比实际孕周偏大或羊水过多。



4. 哪些孕妇容易发生早产

- 有过早产史、晚期流产史或本人为早产儿；
- 年龄<18岁或>40岁；
- 有妊娠并发症；
- 无产前保健，经济状况差；
- 吸烟、吸毒或酗酒者；



- 孕期长期站立，特别是每周站立超过40小时；
- 有生殖道感染/性传播感染或高危史者；
- 多胎妊娠；
- 助孕技术后妊娠（试管婴儿、体外受精）；
- 生殖系统发育畸形等。



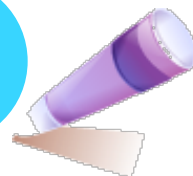
六、妊娠期需特别注意的情况

妊娠期如果出现以下情况要及时就医：

1. 阴道流血
2. 阴道流液
3. 头痛、头晕
4. 视物不清
5. 恶心、呕吐
6. 腹痛
7. 心慌气短
8. 尿少
9. 浮肿
10. 胎动减少或消失
11. 其他任何不适



小测验

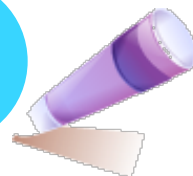


1. 下列哪项不是孕早期检查的项目？（单选）

- ① 血压
- ② 体重
- ③ 血尿常规化验
- ④ 产前筛查
- ⑤ 梅毒/乙肝/HIV筛查



小测验



2. 填空：

孕产妇正常血压是____mmHg；

孕产妇正常血红蛋白值是__克/升。



快乐孕育

Thank you!